

Dräger Polytron® 8700 IR Detecção de gases e vapores inflamáveis

O Dräger Polytron® 8700 IR é um transmissor à prova de explosão para a detecção de gases combustíveis no limite inferior de explosividade (LIE). Ele usa um sensor infravermelho Dräger PIR 7000 de alto desempenho, que detecta rapidamente os gases de hidrocarboneto mais comuns. Além de saída analógica de 4 a 20 mA com 3 fios e relés, oferece HART®, Modbus e Fieldbus, o que o torna compatível com a maioria dos sistemas de controle.



Benefícios

Dräger PIR 7000: eficiente, estável e robusto

Com seu invólucro em aço inoxidável SS 316L e óptica sem desvio, o Dräger PIR 7000 é um aparelho eficiente, estável e robusto, construído para suportar os ambientes industriais mais hostis, como, por exemplo, instalações offshore. Seu sistema de medição único, que usa 4 feixes duplamente compensados, torna o sensor resistente a poeira e depósitos de sujeira nas superfícies ópticas, a efeitos ambientais e do tempo, e a desvio de longo prazo. Em conjunto com o Polytron 8700, oferece uma compilação de até 100 gases, proporcionando um alto grau de flexibilidade. Cada um dos gases listados pode ser escolhido no menu e automaticamente calibrado em relação a um gás padrão de calibração, como metano ou propano. Não é preciso consultar a fábrica quando a aplicação mudar.

Fácil controle de aparelho por comunicação digital

O Dräger Polytron 8700 é dotado de interfaces digitais que permitem verificação remota rápida e fácil do estado do transmissor. É possível realizar a integração com os sistemas de gerenciamento de ativos existentes, como PactWare, por meio do DTM. Além do sistema de comunicação HART® comum, também estão disponíveis as interfaces fieldbus PROFIBUS PA, FOUNDATION Fieldbus H1 e Modbus RTU.

Mesmo design, mesmo princípio de operação

O Dräger Polytron 8700 faz parte da série Polytron 8000. Todos os transmissores dessa série têm o mesmo design e interface de usuário. Isso permite uma operação uniforme, com necessidades reduzidas de treinamento e manutenção. A tela grande e retroiluminada exibe informações de status com clareza, em formato fácil de usar. Durante a operação normal, são exibidos a concentração de gás medida, o tipo de gás selecionado e a unidade de medição. LEDs coloridos (verde, amarelo e vermelho) transmitem alarmes adicionais e informações de status. O Polytron 8700 é operado por uma caneta magnética sobre superfícies de contato.

Três relés para controle de equipamento externo

O Dräger Polytron 8700 pode ser fornecido com três relés integrados, mediante solicitação. Isso permite usá-lo como um sistema de detecção de gases independente com dois alarmes de concentração arbitrariamente ajustáveis e um alarme de falha. Assim, alarmes sonoros, sinais luminosos ou dispositivos semelhantes podem ser controlados no local, sem a necessidade de um cabo adicional entre o transmissor e um controlador central.

Invólucro seguro e robusto para todas as aplicações

O Polytron 8700 é dotado de um invólucro de classe 1, div. 1, à prova de explosão, feito em alumínio ou aço inoxidável, o que o torna adequado para uma ampla variedade de condições ambientais. A versão com proteção tipo "e" inclui uma estação de encaixe conveniente, que permite a instalação em atmosferas perigosas sem a necessidade de passar conduítes (onde aprovado) e facilita a pré-montagem.

Benefícios

Torne possível o impossível com o sensor remoto

A estrutura de conexão do sensor remoto permite que ele seja instalado separadamente do transmissor. Isso permite o posicionamento do sensor próximo à nuvem de gases em locais de difícil acesso. A tela permanece visível ao nível dos olhos. Como o sensor é conectado por meio de uma conexão intrinsecamente segura, não é necessário conduíte. A conexão também permite o "hot swap" do sensor em áreas perigosas.

Datalogger

O Polytron 8700 tem um datalogger, que registra medições e dados de eventos de anos anteriores.

Componentes do sistema



D-6806-2016

Dräger REGARD® 7000

O Dräger REGARD® 7000 é um sistema de análise modular e altamente expansível para o monitoramento de vários gases e vapores. Adequado para sistemas de alerta de vazamento de gás com variados níveis de complexidade e número de transmissores, o Dräger REGARD® 7000 também tem confiabilidade e eficiência excepcionais. Um benefício adicional é a compatibilidade reversa com o REGARD®.



D-1130-2010

Série Dräger REGARD® 3900

Os dispositivos da série Dräger REGARD® 3900 podem ser usados como controladores autônomos. Você pode configurar até 16 canais de medição. Além disso, a configuração modular permite customizar as unidades de controle às demandas da fábrica. Também dá para incorporar outros recursos aos alarmes existentes.

Acessórios



Protetor contra respingos

O protetor contra respingos protege o sensor contra respingos de água e sujeira.



Kit para montagem em dutos

O kit para montagem em dutos permite monitorar gases no interior de dutos de ventilação e manter o transmissor do lado externo.



Cuveta de processo

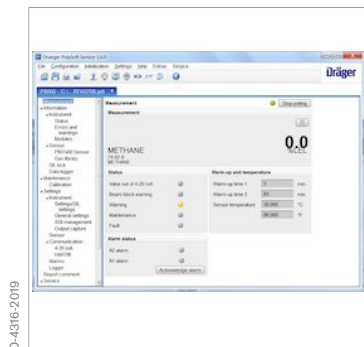
Aplicações de amostragem ou processo, resposta rápida por meio de volume interno mínimo. Material: aço inoxidável.



Célula de fluxo

Teste de funcionamento/calibragem do transmissor durante ventos fortes e/ou concentração alta de gás de teste, inclusive exibição de status, adequada para aplicações de processo.

Acessórios



Software Dräger PolySoft

O software opcional Dräger PolySoft Windows® é usado para configuração, atualizações de firmware e diagnóstico e para acessar e baixar o datalogger integrado do Polytron. Tudo isso do conforto da sua sala de controle, usando o sinal HART® digital que é superior ao sinal analógico de 4 a 20 mA. No campo, um dongle IR não intrusivo disponível conecta facilmente o Polytron® ao PolySoft.

Dados técnicos

Dräger Polytron® 8700 IR

Tipo	Transmissor à prova de explosão / à prova de chamas blindado ("d") ou combinado ("d/e") com segurança aumentada			
Gases	Gases e vapores inflamáveis			
Intervalo de medição	Metano, propano, etileno	0 a 20 ... 100% LEL		
	Metano	0 a 100% vol.		
	Outras substâncias e intervalos de medição mediante pedido			
Visor	LCD gráfico retroiluminado; 3 LEDs de status (verde/amarelo/vermelho)			
Características de desempenho	Precisão/repetibilidade	Sensibilidade	± 1% LEL	
		Desvio longo prazo	± 1% LEL após 12 meses	
	Tempo de resposta	T90	4 segundos (sem protetor contra respingos)	
Dados elétricos	Saída de sinal analógico	Funcionamento normal	4 mA a 20 mA, 3 ou 4 fios, montagem ou fonte	
		Manutenção	Constante 3,4 mA ou 4 mA Modulação ± 1 mA 1 Hz (ajustável)	
		Falha	< 1,2 mA	
	Saída de sinal digital	HART® c/ 3 ou 4 fios, PROFIBUS® PA, FOUNDATION fieldbus™ H1 e Modbus RTU c/ 4 fios		
	Alimentação	10 a 30 V CC		
	Especificação do relé (opção)	2 relés de alarme e 1 relé de falha, SPDT 5A a 230 V CA, 5 A a 30 V CC, limite de resistência		
Condições ambientais (consulte a ficha técnica do sensor)	Temperatura	-40 °C a 65 °C (-40 °F a 149 °F) sem relé		
		-40 °C a 65 °C (-40 °F a 149 °F) com relé		
	Pressão	20,7 pol Hg a 38,4 pol Hg / 700 mbar a 1.300 mbar		
	Umidade	0 a 100% UR, sem condensação		
Invólucro	Invólucro do transmissor	Aço inoxidável SS316 L ou alumínio sem cobre com revestimento epóxi		
	Invólucro do sensor	Aço inoxidável SS316 L		
	Tipo de proteção do invólucro	NEMA 4X e 7, IP65/66/67		
	Ponto de entrada do cabo	Furos roscados NPT 3/4 pol ou prensa-cabo M20		
	Dimensões (A x L x P), aprox.	s/ estação de acoplagem	11,0 x 5,9 x 5,1 pol / 280 x 150 x 130 mm	
		c/ estação de acoplagem	11,0 x 7,1 x 7,5 pol / 280 x 180 x 190 mm	
	Peso, aprox.	s/ estação de acoplagem, alumínio	4,9 lbs / 2,2 kg	
		s/ estação de acoplagem, SS316 L	8,8 lbs / 4,0 kg	
c/ estação de acoplagem, alumínio		7,7 lbs / 3,5 kg		
c/ estação de acoplagem, SS316 L		11,0 lbs / 5,4 kg		
Aprovações*	UL	Classe I, Div. 1, Grupos A, B, C, D; Classe II, Div. 1, Grupos E, F, G; Classe I, Zona 1, Grupo IIC; Código T T6/T4		
	CSA	Classe I, Div. 1, Grupos A, B, C, D; Classe I, Zona 1, Grupo IIC; Código T T6/T4		

Dados técnicos

CSA C22.2 N° 152		
IECEX	HART® 4 a 20 mA	Ex db IIC T6/T4 Gb, -40 ≤ Ta ≤ +40/+80 °C Versão "d"
	PROFIBUS® e FF	Ex db eb IIC T6/T4 Gb, -40 ≤ Ta ≤ +40/+80 °C; Versão "e"
		Ex tb IIIC T80/130 °C Db
ATEX	HART® 4 a 20 mA	Ex db ia IIC T6/T4 Gb, -40 ≤ Ta ≤ +40/+80 °C; Versão "d"
	PROFIBUS® e FF	Ex db eb ia IIC T6/T4 Gb, -40 ≤ Ta ≤ +40/+80 °C; Versão "e"
		Ex tb IIIC T80/130 °C Db
		II 2G Ex db IIC T6/T4 Gb, -40 ≤ a ≤ +40/+70 °C; Versão "d"
		II 2G Ex db eb IIC T6/T4 Gb, -40 ≤ Ta ≤ +40/+70 °C; Versão "e"
		II 2D Ex tb IIIC T135 °C Db
		II 2G Ex db ia IIC T6/T4 Gb, -40 ≤ Ta ≤ +40/+70 °C; Versão "d"
		II 2G Ex db eb ia IIC T6/T4 Gb, -40 ≤ Ta ≤ +40/+70 °C; Versão "e"
		II 2D Ex tb IIIC T135 °C Db
Marcações CE	ATEX (Diretiva 2014/34/EU)	
	Compatibilidade eletromagnética (Diretiva 2014/30/EU)	
	Baixa tensão (Diretiva 2014/35/EU)	
Shipping Approval	DNV GL, ABS, LR, CCS, RMRS	
Aprovação MED	Certificado n° MEDB0000411	
Aprovação de desempenho	Certificado n° BVS 13 ATEX G 001 X	
Certificação SIL 2 por TUEV Sued	Certificado n° Z10 17 05 53474 023	

*Todas as versões da estação de acoplagem têm apenas aprovação ATEX/IECEX

Informações para pedido

Dräger Polytron® 8700 IR (incl. protetor contra respingos e indicador de status)

Dräger Polytron® 8700 IR 334 d A 4-20/HART®	ITR 0410	83 44 601
Dräger Polytron® 8700 IR 334 d A 4-20/HART® - relé	ITR 0411	83 44 602
Dräger Polytron® 8700 IR 334 d S 4-20/HART®	ITR 0510	83 44 610
Dräger Polytron® 8700 IR 334 d S 4-20/HART® - relé	ITR 0511	83 44 611
Dräger Polytron® 8700 IR 334 e A 4-20/HART® (incl. estação de acoplagem)	ITR 0411	83 44 619

Código de aprovação

Código para pedido

Informações para pedido

Dräger Polytron® 8700 IR 334 e A 4-20/HART® - relé (incl. estação de acoplagem)	ITR 041J	83 44 620
Dräger Polytron® 8700 IR 334 e S 4-20/HART® (incl. estação de acoplagem)	ITR 051I	83 44 628
Dräger Polytron® 8700 IR 340 d A 4-20/HART®	ITR 0420	83 44 637
Dräger Polytron® 8700 IR 340 d A 4-20/HART® - relé	ITR 0421	83 44 638
Dräger Polytron® 8700 IR 340 e A 4-20/HART® (incl. estação de acoplagem)	ITR 042I	83 44 655
Dräger Polytron® 8700 IR 340 e A 4-20/HART® - relé (incl. estação de acoplagem)	ITR 042J	83 44 656

Acessórios	Código para pedido
Caneta magnética	45 44 101
Suporte de montagem para tubos	45 44 198
Kit para montagem em dutos	68 12 300
Kit para montagem em dutos Célula de fluxo para PIR 7x00	68 11 945
Kit adaptador para Bump Test montagem em dutos para PIR 7x00	68 11 990
Indicador de status para PIR 7000	68 11 625
Protetor contra respingos para PIR 7000	68 11 911
Célula de fluxo para PIR 7000	83 23 405
Adaptador de teste de resposta para PIR 7000	68 11 630
Protetor contra insetos para PIR 7x00	68 11 609
Filtro hidrofóbico para PIR 7x00	68 11 890
Adaptador de calibração para PIR 7x00	68 11 610
Licença PolySoft (1 ano)	68 28 600
Licença PolySoft (assinatura)	68 28 601
Licença PolySoft Premium (1 ano)	83 28 639
Licença PolySoft Premium (assinatura)	83 28 640
Cuvete de processo para PIR 7x00, POM (Polioximetileno)	68 11 915
Cuvete de processo para PIR 7x00, aço inoxidável	68 11 415
Cuvete de processo para PIR 7x00, SGR	68 13 219
Caixa de junção em alumínio para sensor remoto "d"	45 44 099
Caixa de junção em aço inoxidável para sensor remoto "d"	45 44 098
Espaçador	68 12 617
Dräger PIR 7000 334 para sensor remoto variante "e"	68 11 825
Dräger PIR 7000 340 para sensor remoto variante "e"	68 11 819

HART® é uma marca registrada da HART Communication Foundation.

FOUNDATION fieldbus™ é uma marca registrada da Fieldbus Foundation™.

PROFIBUS® é uma marca registrada da PROFIBUS e da PROFINET International (PI).

PACTware™ é uma marca registrada da Pepperl+Fuchs GmbH.

Windows® é uma marca registrada da Microsoft Corporation.

Observações

Observações

Nem todos os produtos, funcionalidades ou serviços estão à venda em todos os países.
As marcas registradas mencionadas só estão registradas em determinados países e não necessariamente no país em que este material é disponibilizado. Para tomar conhecimento do estado atual, consulte o website www.draeger.com/trademarks.

SEDE

Drägerwerk AG & Co. KGaA
Moislinger Allee 53–55
23558 Lübeck, Alemanha
www.draeger.com

BAHIA

Dräger Safety Salvador
Av. Tancredo Neves, 3343, Loja 1A
Edifício CEMPRE
Caminho da Árvores
CEP 41820-021 – Salvador – BA
Tel (71) 4111 2443

RIO DE JANEIRO

Dräger Safety Macaé
Rua Fiscal Juca, 476
Granja dos Cavaleiros
27930-450 – Macaé – RJ
Tel (22) 2765 7089

RIO GRANDE DO SUL

Dräger Safety Triunfo
Rod. Tabai/Canoas, Km 419
Vila de Contorno, 850 – Pólo
Petroquímico
95853-000 – Triunfo – RS
Tel (51) 3457 1303

SÃO PAULO (Matriz)

Dräger Safety do Brasil Ltda.
Al. Pucurui - 51 - Tamboré
06460-100 - Barueri - São Paulo
Tel. +55 (11) 4689-4900
relacionamento@draeger.com

PORTUGAL

Dräger Portugal, Lda.
Rua Nossa Senhora da
Conceição, n.º 3, R/c
2790-111 Carnaxide
Tel +351 214 241 750
Fax +351 211 554 587
clientesseguranca.pt@draeger.com

Localize o seu
representante de vendas
regional em:
www.draeger.com/contacto

